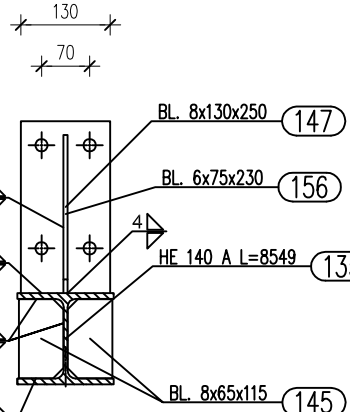
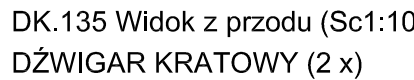


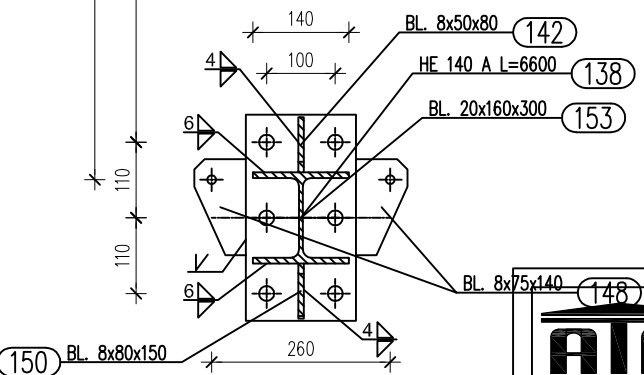
## 1:11



### Przekrój A-A

SPOINY NIEOPISANE:

- 2) GRUBOŚCI SPOIN "σ" STOSOWAĆ W ZALEŻNOŚCI OD RODZAJU ŁĄCZONYCH ELEMENTÓW:
- RURA Z RURĄ; σ = GRUBOŚCI ŚCIANKI CIENIEJSZEJ Z ŁĄCZONYCH ELEMENTÓW,
  - BLACHA LUB KSZTAŁTOWNIK WALCOWANY Z RURĄ; σ = GRUBOŚCI ŚCIANKI RURY LECZ NIE WIĘCEJ NIŻ 0,7 GRUBOŚCI BLACHY LUB KSZTAŁTOWNIKA,
  - POZOSTAŁE ELEMENTY; σ = 0,7 GRUBOŚCI CIENIEJSZEJ Z ŁĄCZONYCH ELEMENTÓW W PRZYPADKU SPOIN CZOŁOWYCH STOSOWAĆ SPOINY O PEŁNYM PRZĘKROJU.



Przekrój B-B

 "ATM" Krzysztof Mikloszewicz - usługi budowlane ul. Składowa 12 lok. 107, 15-399 Białystok tel. 85 742 40 08 wew. 20, atmproje@interia.pl	
projekt: <b>ZESPÓŁ BUDYNKÓW DO PRZEPROWADZANIA          KONTROLI FITOSANITARNEJ          DZIAŁKA NR GEOD. 271/6 W KUŹYNIU</b>	
branża: <b>KONSTRUKCJA</b>	data: <b>12.08.2021</b>
nr rys.: <b>Ks-29</b>	rysunek: <b>DŹWIGAR KRATOWY: DK.135</b>
opracował: <b>mgr inż. M. Maliszewski</b>	nr uprawnień: <b>PD/L/0008/PWNK/17</b>
sprawdził: <b>mgr inż. M. Maliszewski</b>	nr uprawnień: <b>B1 16/81</b>
współpraca:	nr uprawnień:
podpis:	podpis: